

Clientکارفرماشرکت گهر پارک سیرجان

Project Nameعنوان پروژههتل چهار ستاره گهر پارک سیرجان

Locationموقعیتسیرجان

Drawing Titleعنوان نقشهلوله کشی اسپرینکلر طبقه +۲ و +۱



Guide Chart

- ۱-شیفتک های خط تر (هوزریل) از نوع لاستیک فشار قوی با اتصالات برسی با سایز ۱ اینچ و طول ۲۰ متر می باشد.

۲-شیفتک های خط خشک از نوع برزی با نخ پرلن با اتصالات برسی با سایز ۱ ۱/۴ اینچ و طول ۲۰ متر می باشد.

۳-خداکتور فاصله جمیع های آتش نشانی از یکدیگر ۳۰ متر می باشد.

۴-اسپرینکلرها و آمدهای مسکونی از نوع پایین زن واگتش سریع با دمای عملکرد ۶۸ سانتیگراد و دارای یکی از استانداردهای *UL,FM,VDS,LPCB* می باشد.

۵-خداکتور فاصله اسپرینکلرها در فضاهای کم خطر از یکدیگر حداکثر ۲/۶۰ متر و دیوار ۲/۳۰ متر می باشد.

۶-فاصله اسپرینکلرها از موانع و روشنایی و تیرها و پوترها و سینی کابل ها و... مطابق *NFPA ۱* در زمان اجرا رعایت گردد.

۷-جهت جلوگیری از یخ زدگی لوله های اسپرینکلر که در معرض هوای آزاد یا پارکینگ قرار دارند لوله ها مطابق جدول ذیل عایق گردند.
- | مدای محیط (درجه سانتیگراد) | فاصلت هدایت گرمایی عایق (W/m.k) | ظرف نامی لوله ۱ میلی متر (۳۳ تا ۵۰ بیشتر) |
|----------------------------|---------------------------------|---|
| ۱۲ | ۰.۰۲۲ | ۲۵ |
| ۲۵ | | ۲۵ |
| ۲۰ | | ۲۵ |
- ۸-خداکتور فاصله اسپرینکلرها از سقف در سقف های مسطح ۳۰ سانتی متر می باشد.

۹-انتخاب گیری جهت اسپرینکلرها از زیر لوله مجاز نمی باشد.

۱۰-شرایطی زون اسمبلی در راترور ورودی کلیه طبقات مجزای آتش نشانی اجرا می شود.

۱۱-جهت اتصال لوله ها به یکدیگر لوله های می بایست صرفا از فیتینگ ها و اتصالات جوشی استفاده نمود و سرواج گرم لوله ها مجاز نمی باشد.

۱۲-لوله هایی که در سیستم اطفا حریق استفاده می شوند باید از نوع لوله های سیاه بدون درز *SCB 40* با استاندارد *DIN 2448* باشند و اتصال لوله ها و اتصالات صرفا با جوش انجام گیرد.

۱۳-کلیه پیپ های آب آتش نشانی زیر بار دیول راترور قرار دارند.

۱۴-موشنکاری لوله های افقی توسط معبرهای نگهدار و به روش تقویدی با حداقل دو پاس و التکرود ۶۰۱۲ انجام گیرد.

۱۵-انجاری لوله ها و سایرور ها مطابق با نشریه ۱۲۸-۱ و فصل ۹ و ۸ استاندارد *NFPA 13* و *NFPA 14 Annex A* انجام گیرد.

۱۶-کلیه اسپرینکلرها از نوع واگتش سریع با دمای فعال سازی ۶۸ سانتیگراد است به استناد اسپرینکلرهای نصب شده در موتورخانه ها و آمیزخانه ها که از نوع واگتش سریع با دمای فعال سازی ۷۸ سانتیگراد است.

۱۷-در فضاهای دارای سقف کاذب اسپرینکلر از نوع پایین زن و در فضاهای بدون سقف کاذب از نوع بالا زن است.

۱۸-انجاری اسپرینکلر در سقف کاذب آتریم ها و ویدعا و انباری ها از نوعی می باشد.

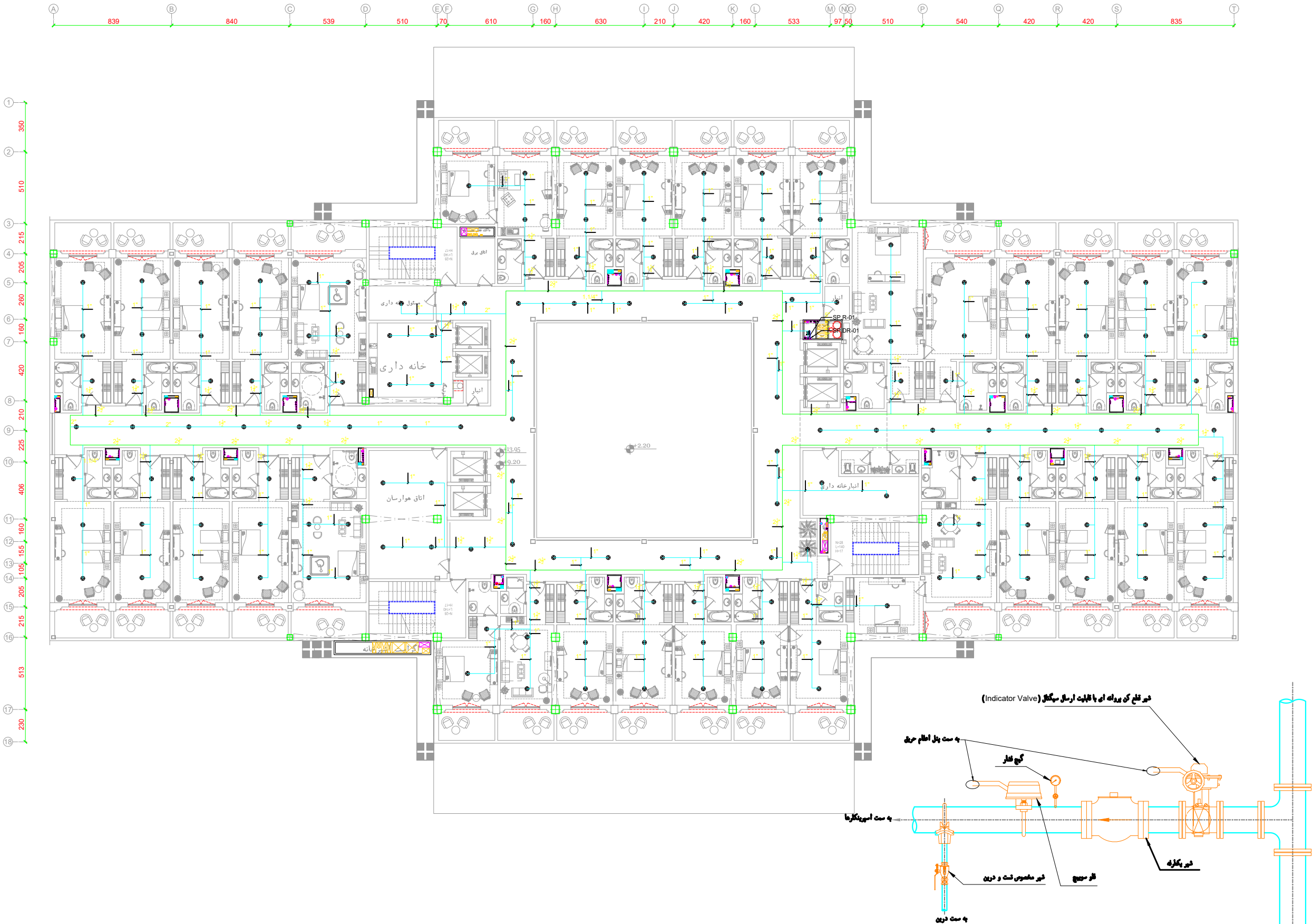
۱۹-سیستم فشار مثبت با سیستم اعلام حریق ایترلاک می باشد و به صورت دستی نیز در مدار قرار می گیرد.

۲۰-پیشکار موقت است که پیش از آغاز هر قسمت از کار تمام نقشه های مربوط به آن قسمت را با دقت کنترل نماید و در صورت مشاهده ابهام ، نواقص و یا عدم تطابق قبل از اجرا موارد را به مهندس مشاور متذکر نماید .

Drawing Info

---	---	---	0A	REVISION	ویرایش
---	---	---	IFC	STATUS	وضعیت
---	---	---	1402/11/09	DATE	تاریخ
---	---	---	ن.خانی	DESIGNED BY PH2	طراح
---	---	---	---	CHECKED BY PH2	کنترل
---	---	---	م. شریعی مقدم	DESIGNED BY PH1	طراح
---	---	---	س. یثربی	APPROVED BY PH1	تصویب
---	---	---	آ.حاجی	COORDINATED BY PH1	همکار
---	---	---	آ.حاجی	PROJECT MANAGER	مدیر پروژه

REVISION	SEQUENCE	DOCUMENT	GROUP	SAIZ	SIZE
ویرایش	شماره مدرک	نوع مدرک	گروه	سایز	اندازه
00	MSP/04	DWG	Mech	65	A3
PHASE	PROJECT C.	SCALE	UNITS	واحد	مقیاس
فاز	کد پروژه	مقیاس	واحد	م	م
P2	SIRJ				



دیتایل اجرایی شیر زون اسمبلی